

## 1 Lieferumfang



### Filter-Set

- 1 Filter-Kopf
- 2 Schnellwechsel Filter-Kartusche
- 3 Zuleitungs- und Weiterleitungs-Schlauch
- 4 T-Anschlussadapter mit Absperrventil für Eckhahn unter der Spüle
- 5 Anschlussadapter für Wasserhahn mit 3/8" Gewinde



### Filter-Erweiterungsstufe

- 1 Filter-Kopf
- 2 Schnellwechsel Filter-Kartusche
- 3 Zuleitungs- und Weiterleitungs-Schlauch

## 2 Installation:

T-Anschlussadapter mit Absperrventil

### ! ACHTUNG WICHTIG !

Nicht hinter drucklosem Boiler betreiben!  
Nicht an eine Brausearmatur anschließen!  
Nur mit Kaltwasser betreiben!



1. Drehen Sie den Wassereckhahn für Kaltwasser unter der Spüle zu, so dass der Wasserfluss unterbrochen wird.

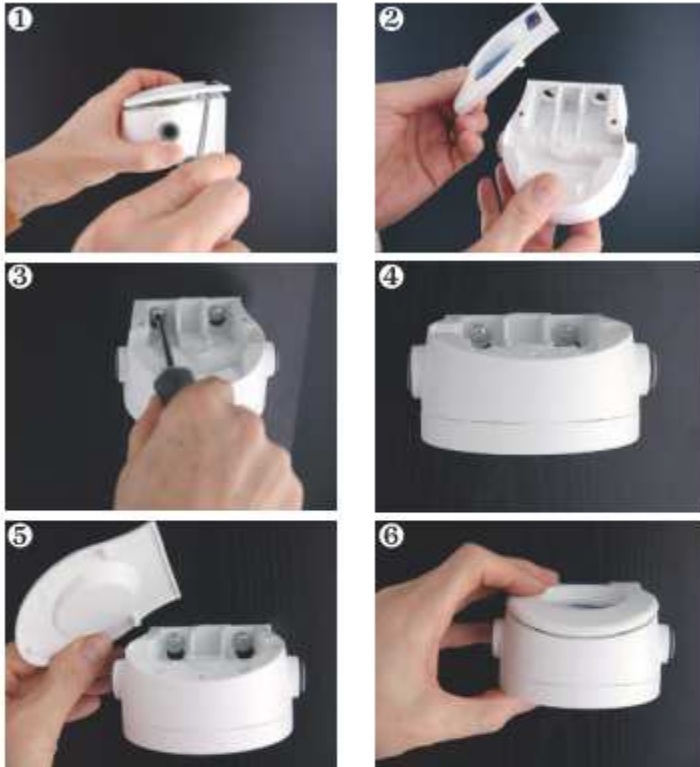
2. Schrauben Sie den Kaltwasser schlauch, der vom vorhandenen Wasserhahn zum Eckhahn geht am Eckhahn ab.

3. - 6. Schrauben Sie an das 3/8" Gewinde des Eckhahnes den T-Anschlussadapter an (Schraubenschlüssel wird benötigt) und schließen es indem Sie den grauen Hebel quer zur Durchflußrichtung stellen. Dann verbinden Sie den 3/8" Schlauch des vorhandenen Wasserhahnes mit dem 3/8" Anschluss des T-Adapters.

### ACHTUNG:

Der weiße Pfeil auf dem Gehäuse zeigt die Wasserflussrichtung.

### 3 Montage: Filterkopf



1. - 6. Der Filterkopf wird mit zwei Schrauben unter der Spüle an geeigneter Stelle an die Wand oder die Seitenwand des Unterschrankes ihrer Einbauküche geschraubt. Berücksichtigen Sie dabei die vorhandene Schlauchlänge des Zulauf- und des Filterwasserschlauchs. Mit einem Schlitzschraubenzieher können Sie vorsichtig den Deckel des Filterkopfes abheben. Dadurch werden die Löcher für die Halteschrauben gut sichtbar und der Kopf lässt sich einfach an der Wand montieren. Danach die Kappe wieder mit den Zapfen positionieren und per Hand zusammendrücken.



### 4 Installation: Wasserzulauf + Filterwasser zum Entnahmehahn

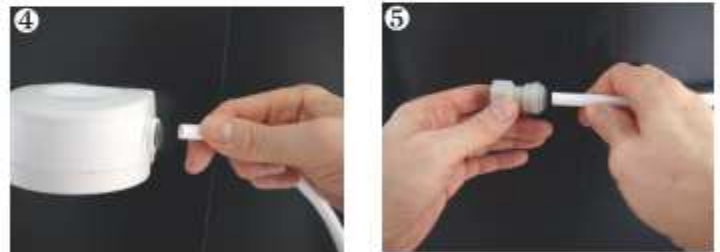


1. - 3. Nun wird der weiße Schlauch für den Wasserzulauf in die Wassereingangsseite (siehe Pfeil auf Gehäuse) des Filterkopfs gesteckt. Danach das andere Ende in den T-Anschlußadapter stecken.

#### ACHTUNG:

Stecken Sie die Schläuche unbedingt bis zum Anschlag in die Anschlußöffnungen, um Dichtigkeit zu gewährleisten.

Zum Kürzen der Schläuche, ist unbedingt ein geeignetes Werkzeug zu verwenden. Der Schlauch darf nicht mit einer Standardzange oder Seitenschneider gekürzt werden. Dieser drückt sich sonst platt und kann nicht mehr richtig dichten.



#### ohne Abbildung:

Installieren Sie nun den extra Wasserhahn für das gefilterte Wasser nach separater Anleitung. Schrauben Sie den beiliegenden Wasserhahnadapter an das 3/8" Außengewinde des Wasserhahnes.

4. - 5. Das Schlauchstück von der Wasserausgangsseite (siehe Pfeilrichtung) wird nun in den Wasserhahnadapter gesteckt. Bitte achten Sie darauf den Schlauch bis zum Anschlag einzustecken.





## 5 Kartusche einsetzen



**1. - 3.** Auf der Filterpatrone ist ein weißer Pfeil (auf dem Foto rot) der Ihnen bei der richtigen Positionierung hilft. Die Kartusche mit dem Pfeil nach Links ausgerichtet (Seite Wasserzulauf) von unten in den Kopf einführen. Dann die Filterpatrone mit einer 1/4 Drehung nach Rechts drehen bis zum Anschlag. Der Pfeil steht jetzt vorne in der Mitte vom Filterkopf.

**4.** Öffnen Sie nun den Wasserzulauf am T-Anschlussadapter. (Hebelstellung in Schlauchrichtung).



**5.** Drehen Sie nun den Wasseranschluss am Eckventil ein kleines bisschen auf und prüfen, ob alles dicht ist.

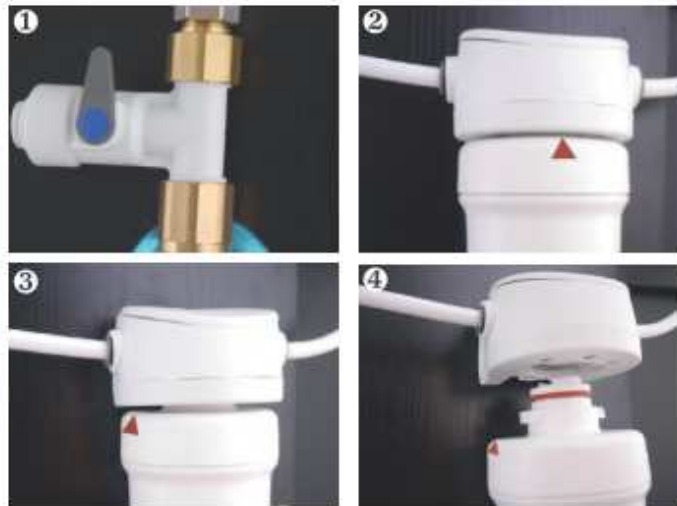
### **ACHTUNG !**

Kommt irgendwo Wasser herausgeflossen, schließen Sie das Eckventil sofort und dichten die Stellen ab, z. B.: Durch nachziehen der Verbindungen und indem die Schläuche fester bis zum Anschlag in die Öffnungen gedrückt werden. Führen Sie diesen Schritt solange fort, bis keine Undichtigkeit mehr festgestellt werden kann und öffnen den Wasseranschluß ganz.

### **WICHTIG !**

Lassen Sie das Filterwasser nach der Installation ca. 5 min. Laufen, um die Filterpatronen frei zu spülen. Danach ist das Gerät betriebsbereit.

## 6 Filterpatronenwechsel



Wasserzulauf am T-Stück schließen. (Hebelstellung quer zur Flußrichtung). Dann die Filterpatrone eine 1/4 Drehung nach Links drehen und nach unten herausziehen. Auf der Filterpatrone ist ein weißer Pfeil (auf dem Foto rot) der Ihnen bei der richtigen Positionierung hilft.

### ACHTUNG !

Am besten ein kleines Papiertuch bereithalten da wenige Tropfen Rest-Wasser beim Wechsel austreten können.



Das Einsetzen der neuen Filterpatrone erfolgt in umgekehrter Reihenfolge.

### ACHTUNG !

Nicht vergessen den Hebel am T-Stück nach dem Wechsel wieder auf Durchfluss zu stellen. (Hebel in Schlauchrichtung)



## 7 Installation Erweiterungsstufe(n)



Die Erweiterungsstufe wird mit zwei Schrauben links neben die Hauptstufe mit dem Karbonfilter angebracht. Wenn schon eine Hauptstufe installiert ist schließen Sie erst den Wasserzulauf am T-Anschlussadapter wie schon beschrieben und ziehen den Zulaufschlauch aus dem Filterkopf der Hauptstufe. Sie müssen dazu den schmalen Verschlussring, direkt am Schlauchansatz zum Gehäuse hin drücken. Dadurch entriegelt die Schlauchhalterung und der Schlauch kann herausgezogen werden.

**1. - 7.** Mit einem Schlitzschraubenzieher können Sie vorsichtig den Deckel des Filterkopfes abheben. Dadurch werden die Löcher für die Halteschrauben gut sichtbar und der Kopf lässt sich nachher einfach an der Wand montieren. Nehmen Sie den mitgelieferten Verbindungsschlauch und kürzen ihn auf ihre benötigte Länge (= Abstand zwischen beiden Filterköpfen + je 1.5 cm pro Seite für das Stück das in die Anschlußstücke gesteckt wird). Stecken Sie ihn wie abgebildet bis zum Anschlag in beide Filterköpfe. Nun läßt sich der Filterkopf der Erweiterungsstufe passgenau montieren. Danach die Kappe wieder mit den Zapfen positionieren und per Hand zusammendrücken.

Anschließend stecken Sie den Zulaufschlauch der vom Eckventil kommt in den Zulauf der Erweiterungsstufe. Wenn beide Köpfe montiert sind fahren Sie bitte mit Kapitel 4 + 5 wie in der Erstinstallation beschrieben fort.

### 9. Beispiel Installation erweiterte Dreifachstufe.

Sinnvolle Erweiterungsreihenfolgen der einzelnen Stufen sind:

Sediment	-	Entkalkung	-	Karbon
Sediment	-	Einteisung	-	Karbon





## WICHTIGE INFOS

Der Einbau sollte von einem Installateur vorgenommen werden. Filtergerät bitte nicht hinter drucklosem Boiler betreiben! Nicht an eine Brausearmatur anschließen! Nur mit Kaltwasser betreiben! Das Absperrventil am T-Anschlussadapter für den Eckhahn darf nur in der Stellung ganz geschlossen, oder ganz geöffnet betrieben werden. Also bitte immer in die jeweilige Richtung bis zum Anschlagdrehen. Das Absperrventil ist ungeeignet um die Wassermenge in einer nur zum Teil geöffneten Stellung zu regulieren und kann bei längerer Fehlstellung Schaden nehmen. Wir empfehlen bei längerer Abwesenheit den Wasserzulauf am Eckhahn abzdrehen und nach Urlaub etc. die Filterpatronen zu wechseln. Wechselfristen der Karbonpatronen liegen aus Hygienegründen bei 6 Monaten.

## Garantie:

**Der AA-INLINE hat eine 24-Monats-Garantie.**

Die

# Merk International

leistet Garantie für alle während dieser Zeit auftretenden Mängel, die nachweislich auf einen Material- oder Herstellungsfehler (Produktionsfehler) zurückzuführen sind. Ansprüche aus dieser Garantie bestehen allerdings nur, wenn das Produkt über einen autorisierten Vertriebspartner erworben wurde.

### Von der Garantie ausgenommen sind:

- Verschleißteile, d.h. Produkte, die einem gebrauchsbedingten oder sonstigen natürlichen Verschleiß unterliegen
- Mängel am Produkt, die durch Verwendung von Zubehör-, Ergänzungs- oder Ersatzteilen verursacht werden, die keine Originalteile sind bzw. nicht für die entsprechende Geräteserie bestimmt sind, sowie an denen Veränderungen und Ergänzungen vorgenommen wurden
- unsachgemäßer Gebrauch oder mangelhafte Pflege und Wartung des Gerätes

### Rücksendungen und Reklamationen

**Siehe auch [www.prime-inventions.de](http://www.prime-inventions.de)**

Bei berechtigten Reklamationen während der Garantiezeit, ist zusammen mit dem reklamierten Produkt der Kaufbeleg vorzulegen. Wir bitten Sie daher Reklamationen und Garantieleistungen mit Ihrem Fachhändler abzusprechen, der eine Rücksendenummer bei uns anfordern kann.

Unangemeldete Zusendungen reklamierter Produkte können leider nicht bearbeitet werden.